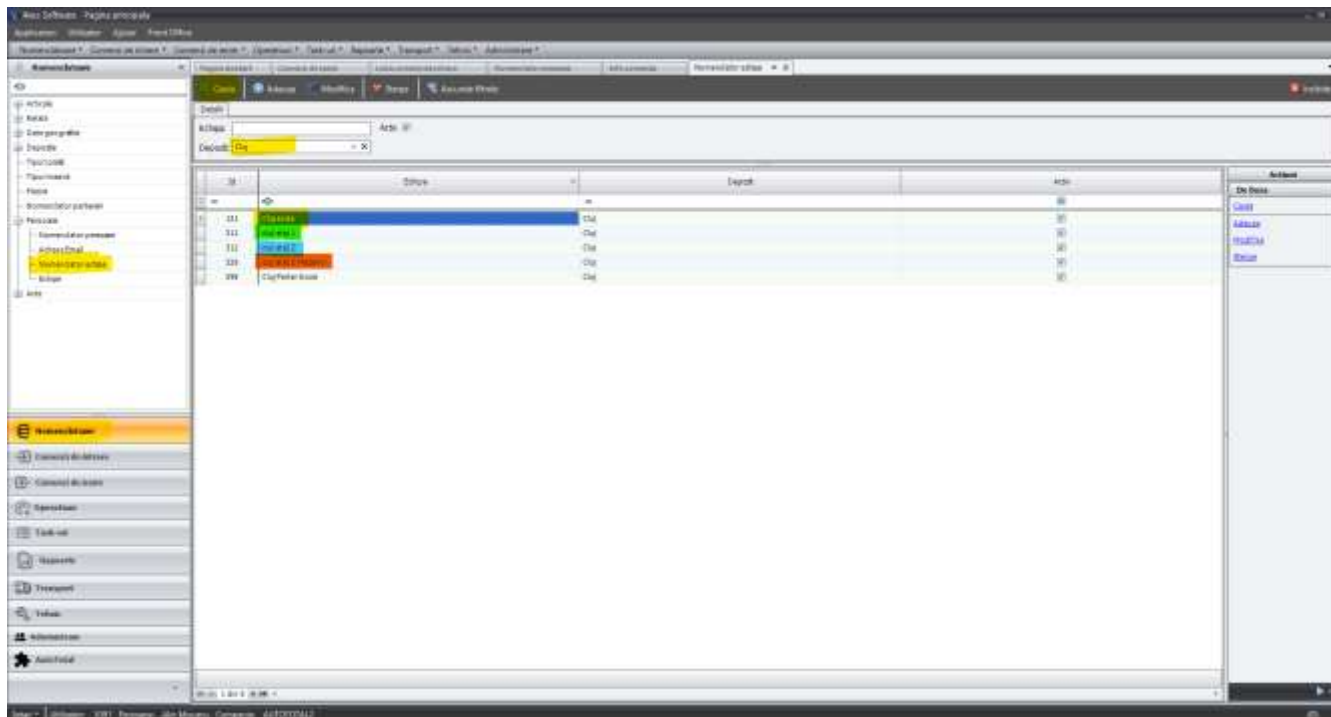
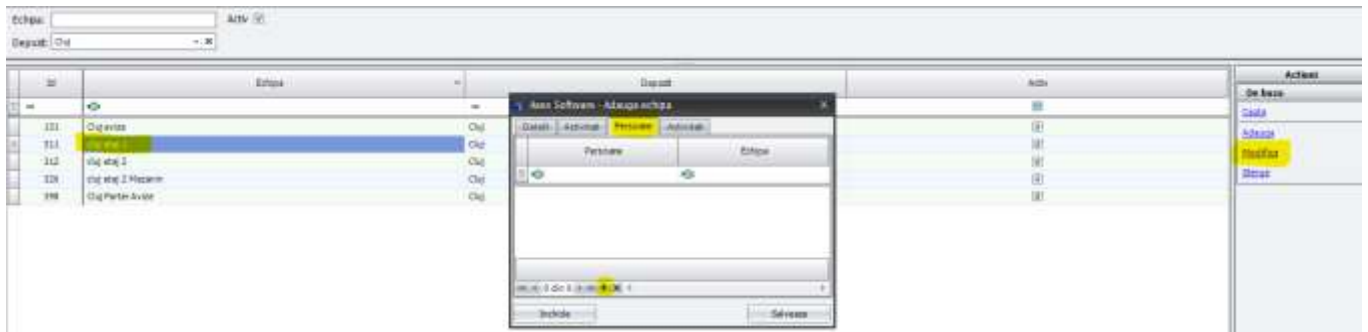


Procedura adaugare/scoatere persoane in/din Echipe

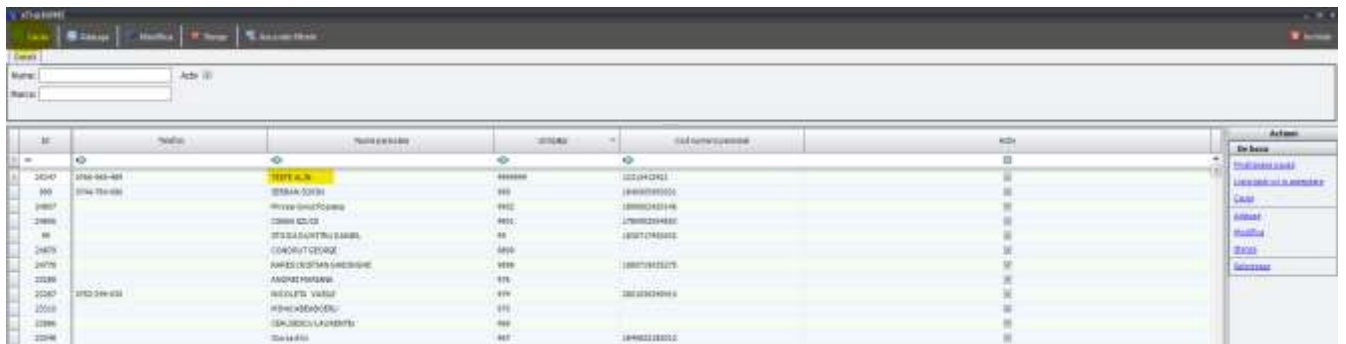
In cazul adunarii avizelor de suprastoc pentru cei care au 2 sau mai multe zone de picking in programul de pe computer xTrackWMS, meniul **Nomenclatoare/Persoane/Nomenclator echipe**, se alege depozitul si se apasa butonul **Cauta**.



Dupa afisarea Echipelor se selecteaza linia care corespunde echipei pe care dorim sa adaugam pickeri, se apasa butonul **Modifica** – se va afisa automat o fereastră noua in care mergem in TAB-ul **Persoane**. Aici se apasa pe simbolul “+” care va deschide o alta fereastră.



Se apasa **Cauta**, din lista de utilizatori care se afiseaza se alege persoana care va face aceasta activitate, se da dublu click pe ea si se adauga automat in lista de persoane. Daca se doreste adaugarea mai multor persoane se reia procesul explicat anterior. Se apasa butonul **Salveaza**



P.S. Daca depozitul are mai multe zone in cazul in care se doreste ca o singura persoana sa adune toate reperele de pe aviz atunci acea persoana este adaugata in toate echipele conform celor de mai sus.

Pentru scoaterea unei persoane din echipa se acceseaza tab-ul Persoane din echipa din care se doreste scoaterea acestuia, se selecteaza linia care contine numele lui si se apasa pe butonul "x" din partea de jos a tab-ului. Se apasa salveaza.

